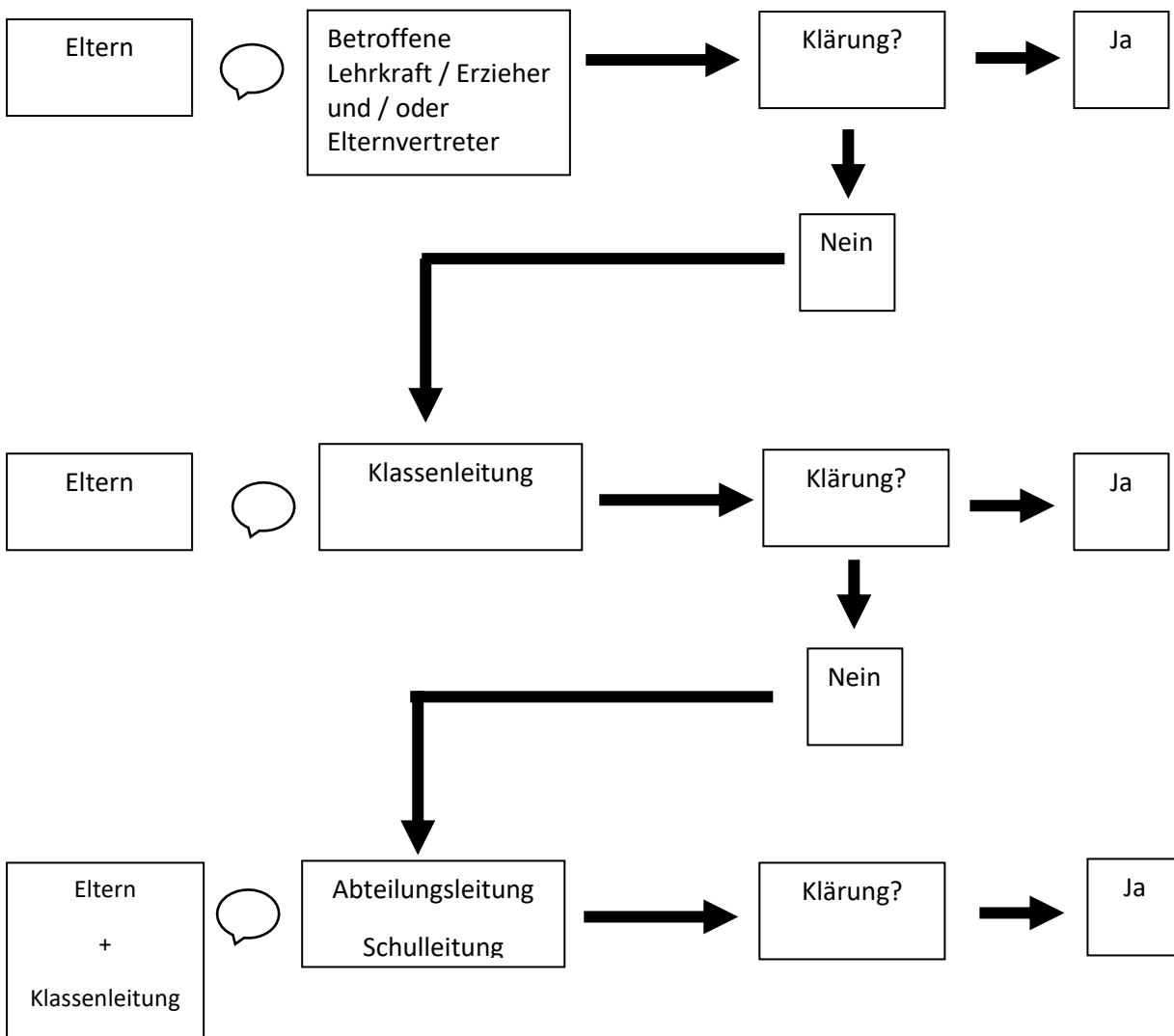


## Leitfaden

### der Kommunikationskultur an der Grundschule Neurahlstedt

Wir pflegen an der Grundschule Neurahlstedt einen stets freundlichen und offenen Umgang miteinander. Ein erster Schritt ist es, generell das persönliche Gespräch mit der Person zu suchen, mit der ein Klärungsbedarf besteht.

Sollte es in dem direkten Kontakt zu keiner Klärung kommen, bitten wir Sie, sich entsprechend dieses Leitfadens an einen weiteren Gesprächspartner zu wenden.



Einen Gesprächstermin mit den einzelnen Lehrkräften können Sie über das Schulbüro oder direkt per E-Mail vereinbaren.